

BCS-L-SIP4225SR15-Ai2

Kamera obrotowa PTZ IP 2Mpx, przetwornik 1/2.8" z zoomem optycznym 25x.



Indeks: 11548
GTIN13/EAN13: 5904890709515

URL: <https://bcs.pl/pl/2mpx/3562-bcs-l-sip4225sr15-ai2-5904890709515.html>

BCS LINE



Opis produktu

Kamera obrotowa PTZ IP 2Mpx, przetwornik 1/2.8" z zoomem optycznym 25x.

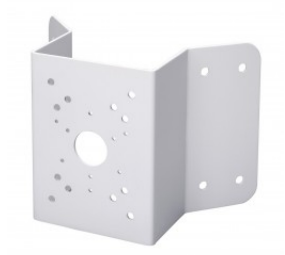
Szczegóły produktu

Nazwa Urządzenia	BCS-L-SIP4225SR15-Ai2
Linia produktowa	BCS LINE
Typ kamery	PTZ
Rozdzielczość	2 Mpx
Przetwornik	1/2.8" STARVIS
System skanowania	Progressive Scan
Piksele	1920(H)×1080(V)
RAM	1GB
ROM	4GB
Obiektyw	motozoom
Ogniskowa	4.8~120 mm

Apertura	F 1.6~3.5
Focus	Auto / manual
Iris	Auto / manual
Zoom optyczny	25x
Zoom cyfrowy	16x
Kąt widzenia	H:58.5°~2.8° V:33.2°~1.5° D:67.5°~3.2°
DORI	Detect 1614m / Observe 646m / Recognize 323m / Identify 161m
Czułość kamery	0.005Lux(F1.6) 0.0005Lux(F1.6,B/W) 0Lux(B/W,IR)
Stosunek S/N	55dB
Balans bieli	(AWB) Auto / manual
WDR	120dB
Kompensacja tła	BLC / HLC / WDR(120dB)
Migawka	Auto / manual 1/3~1/30000s
Kontrola wzmocnienia	(AGC) Auto / manual
Redukcja szumów	2D/3D DNR
Obrót obrazu	Flip 180°
Ilość strumieni	3
Rozdzielczości	2M(1920×1080) / 1.3M(1280×960) / 720P(1280×720) / D1(704×576/704×480) / CIF(352×288/352×240)
Strumień główny	1920×1080 / 1280×960 / 1280×720 (25/30fps)
Strumień drugi	704×576 / 704×480 / 352×288 / 352×240 (25/30fps)
Strumień trzeci	1920×1080 / 1280×960 / 1280×720 (25/30fps)
Bitrate	3Kbps~8192Kbps
Kompresja wideo	H.265 / H.265+ / H.264+ / H.264 / MJPEG
Dzień/noc	ICR
Rodzaj oświetlacza	IR
Oświetlacz	150m
Wejście audio	1
Wyjście audio	1
Kompresja audio	G.711A / G.711Mu / G.726 / G.722.1 / G.723 / G.729 / PCM / MPEG2-L2
Wejście alarmowe	2
Wyjście alarmowe	1
Gniazdo karty pamięci	microSD 512GB
Obsługa	Web Service, CMS BCS Manager (Windows/Linux/MAC), Mobile App(iOS, android)
Detekcja ruchu	4
Maski prywatności	24
Sieć	RJ-45 10/100 Mbps
Zgodność	ONVIF(S/G/T)
Protokoły	HTTP, HTTPS, IPv4, RTSP, UDP, SMTP, NTP, DHCP, DNS, DDNS, IPv6, 802.1x, QoS, FTP, UPnP, ICMP, SNMP, SNMP v1/v2c/v3 (MIB-2), IGMP, ARP, RTCP, RTP, PPPoE, RTMP, TCP
Rodzaj zasilania	24VDC / PoE(802.3at)
Pobór mocy	max 22W
Kolor obudowy	Biały
Klasa szczelności IP	IP67
IK10	Tak
Zabezpieczenie przeciwprzepięciowe	TVS 6kV
Warunki pracy	-40°C~+70°C max 95% RH
Wymiary	Ø190×332mm
Waga	4.7 kg
Prędkość PAN	0.1°/s~300°/s(400°/s preset)

Prędkość TILT	0.1°/s~200°/s(300°/s preset)
Zakres PAN	0°~360°
Zakres TILT	-15°~90° auto-flip
Auto tracking	Tak
Funkcje automatyki	300 presetów, 8 tras(po 32 presety), 5 ścieżek, 5 skanów
Ai - Wbudowane funkcje inteligentne	Wbudowane inteligentne algorytmy rozpoznawania i analizy obrazu
Ai - Ochrona perymetryczna	Wtargnięcie w obszar, przekroczenie linii, szybkie przemieszczanie, szwendanie, detekcja tłumy, detekcja parkowania
Ai - Rozpoznawanie obiektów	Rozpoznawanie osoba/pojazd mechaniczny dla wtargnięcia w obszar, przekroczenia linii i szybkiego przemieszczania redukuje fałszywe wywołanie alarmu.
Ai - Detekcja twarzy	Wykrywanie i śledzenie twarzy, zdjęcie twarzy, rozpoznawanie atrybutów i ekspresji twarzy
Ai - SMD	SMD 4.0
Akcesoria w zestawie	Uchwyt ścienny, zasilacz 24VDC

Aksesoria



BCS-AR



BCS-ARKD



BCS-AS



BCS-ASD



BCS-ASDD



BCS-ASDL



BCS-RD



BCS-USDD



BCS-APTZ2